



# ΚΑΛΑΜΠΟΚΙ 2022



# **ΚΑΛΑΜΠΟΚΙ**

2022



# ΠΕΡΙΕΧΟΜΕΝΑ

---

## **ΝΕΕΣ ΤΕΧΝΟΛΟΓΙΕΣ..... 06**

Τεχνολογία αιχμής LumiGEN® .....	08
Instinct®: Νέα τεχνολογία αζώτου .....	10
Ψηφιακές υπηρεσίες Corteva FLIGHT .....	12

## **ΚΑΛΑΜΠΟΚΙ..... 14**

Επένδυση σπόρων .....	16
PIONEER® υβρίδια .....	19
Ζιζανιοκτόνα .....	26
Ενσίρωμα.....	28
Θρέψη .....	29
Εχθροί - ασθένειες .....	31
Ποιότητα καρπού .....	32
Επιλογή υβριδίων καλαμποκιού .....	35



# ΝΕΕΣ ΤΕΧΝΟΛΟΓΙΕΣ





# Η επένδυση του σπόρου βρίσκεται σε καλά χέρια



## Επενδύστε στο ασφαλές ξεκίνημα

Η νέα τεχνολογία επένδυσης σπόρων LumiGEN® σε συνδυασμό με το γενετικό υλικό της Pioneer, προσφέρουν την πλέον ολοκληρωμένη λύση για τον Έλληνα παραγωγό, προσφέροντας ασφάλεια κατά το ξεκίνημα των καλλιεργειών.

Powered by

**Lumiposa**® 625 FS

ΕΝΤΟΜΟΚΤΟΝΟ ΕΠΕΝΔΥΣΗΣ ΣΠΟΡΩΝ

Επισκεφθείτε μας στο [www.corteva.gr](http://www.corteva.gr)

™ \* Trademarks of Corteva Agriscience and its affiliated companies. © 2022 Corteva.



## Τεχνολογία αιχμής



Η τεχνολογία LumiGEN® παρέχει την πλέον ολοκληρωμένη προστασία έναντι εχθρών και ασθενειών. Αποτελεί ένα ολιστικό σύστημα επένδυσης σπόρων, μέσω του οποίου δίνονται λύσεις ολοκληρωμένης διαχείρισης στη γεωργική παραγωγή.

Στην τεχνολογία LumiGEN® εμπεριέχονται τα πλέον σύγχρονα, καινοτόμα και αποτελεσματικά φυτοπροστατευτικά προϊόντα (μυκητοκτόνα και εντομοκτόνα) επένδυσης σπόρων σε συνδυασμό με προϊόντα προώθησης της ανάπτυξης, τα οποία διασφαλίζουν το καλύτερο δυνατό ξεκίνημα της καλλιέργειας (πυκνότητα, ομοιομορφία, πρώτη ανάπτυξη).

Η επένδυση σπόρων με την τεχνολογία LumiGEN®:

- Διασφαλίζει με ακρίβεια την ποσότητα της κάθε δραστηρικής ουσίας σε κάθε σπόρο.
- Μειώνει τον κίνδυνο για τον χρήστη και το περιβάλλον.
- Βελτιώνει τη ροή του σπόρου στη σπαρτική μηχανή.
- Συμβάλλει στην προστασία του περιβάλλοντος.

Το πρόθεμα Lumi στα σακιά PIONEER® δηλώνει την ύπαρξη κάποιας κατηγορίας LumiGEN®.





**Instinct<sup>®</sup>**

Optinyte™ technology

ΣΤΑΘΕΡΟΠΟΙΗΤΗΣ ΑΖΩΤΟΥ

## Instinct®: Νέα τεχνολογία αζώτου

Το **Instinct®** αποτελεί το νέο σταθεροποιητή αζώτου της Corteva Agriscience, ο οποίος εφαρμόζεται απευθείας στο έδαφος και διατηρεί το άζωτο στην (σταθερή) αμμωνιακή του μορφή για μεγαλύτερο χρονικό διάστημα. Με αυτό τον τρόπο προσφέρει στους καλλιεργητές αδιαμφισβήτητα αγρονομικά, οικονομικά και περιβαλλοντικά οφέλη, σε ένα ευρύ φάσμα καλλιεργειών όπως καλαμπόκι, σιτάρι, βαμβάκι, ελαιοκράμβη, ρύζι, αρδευόμενος ηλιάνθος και κηπευτικά. Η τεχνολογία **OPTINYTE™**, στην οποία στηρίζεται το **Instinct®**, είναι ένα πολύτιμο εργαλείο διαχείρισης αζώτου, το οποίο καθιστά το γεωργικό σύστημα πιο παραγωγικό και βιώσιμο, συμβάλλοντας στη μείωση του περιβαλλοντικού αποτυπώματος που προκύπτει από τη γεωργική παραγωγή. Αυτή η τεχνολογία έχει αποδειχθεί ότι υποστηρίζει το παραγωγικό δυναμικό των καλλιεργειών μειώνοντας την έκλυση αζώτου και τις εκπομπές αερίων του θερμοκηπίου.

Η εφαρμογή του **Instinct®** επιβραδύνει τη διαδικασία της νιτροποίησης και κατά συνέπεια αυξάνει τη διάρκεια παραμονής του αζώτου στην περιοχή

της ρίζας του φυτού. Αποτελεί το ιδανικό εργαλείο αξιοποίησης αζώτου καθώς μειώνει σημαντικά τις απώλειες που προκύπτουν μέσω της έκλυσης της νιτρικής του μορφής. Το **Instinct®** οφείλει τη δράση του στη χημική ουσία ΝΙΤΡΑΠΥΡΙΝΗ, μέσω της οποίας παρεμποδίζεται η δράση των βακτηρίων του γένους *Nitrosomonas* που ευθύνονται για τη νιτροποίηση του αζώτου. Μετά το πέρας της επίδρασης της ΝΙΤΡΑΠΥΡΙΝΗΣ, τα βακτήρια επανέρχονται στην πρότερή τους κατάσταση χωρίς να επηρεάζεται η εδαφική μικροπανίδα.

Η χρήση του **Instinct®** προσφέρει μια σειρά από πλεονεκτήματα όπως:

- Καλύτερη αξιοποίηση λιπασμάτων.
- Καλύτερη και πιο ομοιόμορφη ανάπτυξη φυτών.
- Αύξηση αποδόσεων
- Ασφάλεια για τον χρήστη και τον εξοπλισμό του.
- Ασφάλεια για την καλλιέργεια
  - Δεν είναι φυτοτοξική.
- Μείωση περιβαλλοντικής επιβάρυνσης.



ΠΡΟΣΟΧΗ ΣΤΙΣ ΟΔΗΓΙΕΣ ΧΡΗΣΗΣ Να διαβάζετε πάντα την ετικέτα και τις πληροφορίες σχετικά με το προϊόν πριν τη χρήση, καθώς και τις προειδοποιητικές φράσεις και σύμβολα.



## Ψηφιακές υπηρεσίες



Η Corteva Agriscience με ιδιόκτητο λογισμικό και σε συνεργασία με την προηγμένη τεχνολογία χαρτογράφησης DroneDeploy επιτρέπει στους πελάτες μας να εκτιμούν γρήγορα και με ακρίβεια τον αριθμό φυτών και την κατανομή τους στο χωράφι. Σε λίγα λεπτά τα drones μας μπορούν να ερευνήσουν πολλά στρέμματα για να εντοπίσουν παραλλαγές στο έδαφος και την κατάσταση της υγείας των φυτών, δίνοντας στον παραγωγό εργαλεία για την βέλτιστη διαχείριση της καλλιέργειας.

Η Corteva είναι ο ηγέτης στην τεχνολογία UAV της γεωργίας και χειρίζεται τον μεγαλύτερο στόλο μη επανδρωμένων οχημάτων παγκοσμίως με περισσότερα από 400 drones ανά τον κόσμο. Τα drones της Corteva αναπτύχθηκαν από την DJI, τον παγκόσμιο ηγέτη σε εμπορικά και πολιτικά αεροσκάφη, που κατέχει, επιπλέον, μερίδιο μεγαλύτερο από το 70% της παγκόσμιας αγοράς των drones.

Οι γεωπόνοι της Corteva Agriscience Hellas έχουν εκπαιδευτεί σχετικά με τον καλύτερο τρόπο αξιο-

ποίησης της ισχύος της εναέριας τεχνολογίας και έχουν πιστοποιηθεί σύμφωνα με τους κανονισμούς αεροπλοΐας. Τα drones συνδυάζουν την ιδιόκτητη τεχνολογία πληροφοριών πεδίου της Corteva Flight™, η οποία αξιολογεί γρήγορα και με ακρίβεια τις εναέριες μετρήσεις, με την τεχνολογία DroneDeploy, το κορυφαίο πρόγραμμα λογισμικού cloud για εμπορικά drones. Με βάση αυτή την τεχνολογία η γεωτεχνική ομάδα της Corteva Agriscience Hellas προσφέρει στους πελάτες μας χάρτες σε πραγματικό χρόνο, για να δώσει τη δυνατότητα στους γεωπόνους και στους παραγωγούς να λάβουν έγκαιρες αποφάσεις σχετικά με την απόδοση και την ποιότητα των σπόρων, την ανάπτυξη της φυτείας και τη διασπορά και έκταση στενόφυλλων και πλατύφυλλων ζιζανίων. Η επένδυση σε drones, σε συνδυασμό με άλλα ψηφιακά εργαλεία που παρέχονται δείχνει τη δέσμευση της εταιρείας να παρέχει υπηρεσίες και δεδομένα τα οποία είναι απαραίτητα ώστε οι συνεργάτες μας να λαμβάνουν έγκαιρες και αποδοτικές αποφάσεις διαχείρισης της παραγωγής.



# ΚΑΛΑΜΠΟΚΙ







# Οδηγούμε τη γεωργία μπροστά.

Η Pioneer ηγείται της βιομηχανίας των σπόρων που ξεκίνησε πριν από 100 χρόνια και διατήρησε την πρωτοπορία της για πολλές γενιές αγροτών έως και σήμερα. Από την κλασσική καλλιέργεια έως την γεωργία ακριβείας και σε οτιδήποτε μας επιφυλάσσει το μέλλον, πάντα θα καινοτομούμε για εσάς.

Visit [www.pioneer.com](http://www.pioneer.com)



**ΔΙΑΜΟΡΦΩΝΟΥΜΕ ΤΟ ΑΥΡΙΟ ΜΑΖΙ**



**CORTEVA**  
agriscience

™ & Trademarks of Corteva Agriscience and its affiliated companies.  
© 2022 Corteva.





# Νέο εντομοκτόνο επένδυσης σπόρου καλαμποκιού

**Lumiposa® 625 FS**

ΕΝΤΟΜΟΚΤΟΝΟ ΕΠΕΝΔΥΣΗΣ ΣΠΟΡΩΝ

Η μόνη λύση για την καταπολέμηση της αγρότιδας (καραφατμέ) στο καλαμπόκι

Το Lumiposa® 625 FS αποτελεί το νέο και μοναδικό εντομοκτόνο επένδυσης σπόρου καλαμποκιού για την καταπολέμηση της αγρότιδας (*Agrotis sp.*).

Περιέχει τη δραστική ουσία cyantraniliprole, η οποία ανήκει στην χημική οικογένεια των ανθρανιλικών διαμιδίων και δρα μέσω της ενεργοποίησης των υποδοχέων ρυανοδίνης των εντόμων. Το cyantraniliprole χαρακτηρίζεται από διασυστηματική κίνηση προστατεύοντας το καλαμπόκι κατά τα πρώτα στάδια ανάπτυξης. Με τον τρόπο αυτό εξασφαλίζεται το απρόσκοπτο ξεκίνημα της φυτείας με περισσότερα και πιο υγιή φυτά, απαλλαγμένα από εντομολογικές προσβολές.

• Νέα επένδυση για το καλαμπόκι. • Το μοναδικό εντομοκτόνο επένδυσης σπόρων με δράση κατά της αγρότιδας - караφατμέ. • Προστασία της καλλιέργειας κατά τα πρώτα κρίσιμα στάδια.

**ΠΡΟΣΟΧΗ**

Πολύ τοξικό για τους υδρόβιους οργανισμούς, με μακροχρόνιες επιπτώσεις. Για να αποφύγετε κινδύνους για την ανθρώπινη υγεία και το περιβάλλον, ακολουθήστε τις οδηγίες χρήσης



ΑΑΔΑ: 14763 15/01/2022 – 14/05/2022



## Επένδυση σπόρων

### Lumidapt® Kelta

ΣΠΟΡΟΣ ΕΠΕΝΔΕΔΥΜΕΝΟΣ ΜΕ  
ΑΥΞΗΤΙΚΟ ΑΝΑΠΤΥΞΗΣ

### Lumibio® Optima

ΣΠΟΡΟΣ ΕΠΕΝΔΕΔΥΜΕΝΟΣ ΜΕ  
ΑΥΞΗΤΙΚΟ ΑΝΑΠΤΥΞΗΣ

### «Επενδύστε» στο δυνατό ξεκίνημα

Η τεχνολογία **LumiGen**® συνδυάζει ιδανικά φυτοπροστατευτικά προϊόντα με προϊόντα προώθησης της ανάπτυξης των φυτών, όπως το **Lumidapt® Kelta** και **Lumibio® Optima**.

Το **Lumidapt® Kelta** αποτελεί ένα καινοτόμο βιοδραστικό επένδυσης σπόρων, στο οποίο περιέχονται Ιχνοστοιχεία, Μακροστοιχεία και Οργανικά οξέα ο συνδυασμός των οποίων δημιουργεί ένα ισχυρό βιοπολυμερές. Το **Lumibio® Optima**, χάρη στην ενισχυμένη του σύνθεση, προσφέρει ακόμη καλύτερα αποτελέσματα.

Η απορρόφησή τους γίνεται μέσω του περιβλήματος των σπόρων και δρα σε κυτταρικό επίπεδο, βελτιώνοντας το μεταβολισμό και τις φυσιολογικές διεργασίες των φυτών.

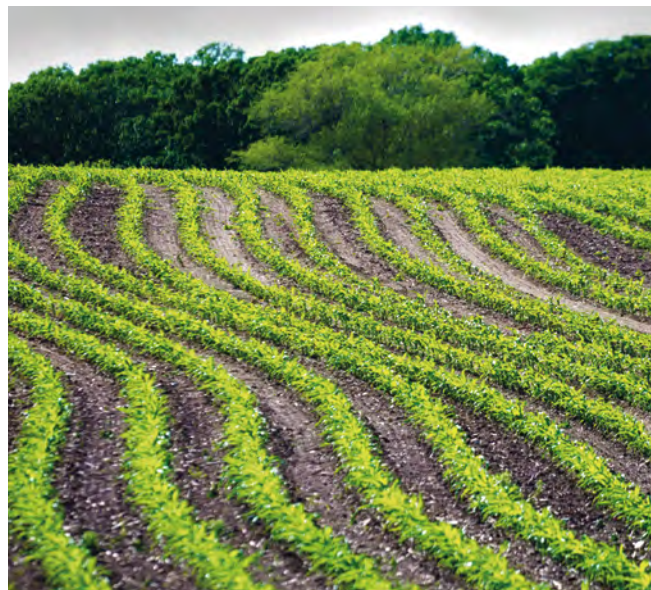
Ο επενδεδυμένος σπόρος με **Lumidapt® Kelta** και **Lumibio® Optima** παρέχει στην καλλιέργεια τα παρακάτω πλεονεκτήματα:

- Περισσότερα φυτά ανά στρέμμα.
- Γρηγορότερη ανάδυση φυταρίων.
- Πιο υγιή φυτά, ικανά να ανταπεξέλθουν σε αντίξοες συνθήκες.
- Μεγαλύτερο και ισχυρότερο ριζικό σύστημα.
- Γρηγορότερη πρώτη ανάπτυξη - πιο ζωνηρά φυτά.

Επιπλέον, η Corteva Agriscience Hellas διαθέτει σπόρο καλαμποκιού επενδεδυμένο με το εντομοκτόνο **FORCE® 20CS\*** (Tefluthrin) που ανήκει στην οικογένεια των πυρεθρινών.

**ΠΡΟΣΟΧΗ:** Οι χρήστες πρέπει να ακολουθούν τις προφυλάξεις που αφορούν τα επενδυτικά εντομοκτόνα. Οι σπόροι πρέπει να σπέρνονται κατάλληλα, ώστε να καλύπτονται από το έδαφος και να μην αφήνονται εκτεθειμένοι και σε ελεύθερη πρόσβαση στα πουλιά. Έγκριση στο καλαμπόκι έχουν και κοκκώδη εντομοκτόνα, τα οποία για την εφαρμογή τους απαιτούν κοκκοδιανομέα στη σπαρτική μηχανή. Σε περιπτώσεις υψηλών προσβολών τα εντομοκτόνα επένδυσης μπορούν να συνδυαστούν και με τα κοκκώδη εντομοκτόνα.

ΑΑΔΑ: 14701 31/5/2019



\* Reg. Trademark of Syngenta Group Company

Οι πληροφορίες που περιέχονται στο φυλλάδιο προορίζονται μόνο για ενημέρωση. **ΠΡΟΣΟΧΗ ΣΤΙΣ ΟΔΗΓΙΕΣ ΧΡΗΣΗΣ.** Τα φυτοπροστατευτικά προϊόντα να χρησιμοποιούνται με ασφαλή τρόπο. Να διαβάζετε πάντα την ετικέτα και τις πληροφορίες σχετικά με το προϊόν πριν τη χρήση, καθώς και τις προειδοποιητικές φράσεις και σύμβολα.

## PIONEER® υβρίδια

### P1921



**FAO: 700**

**Ημέρες για φυσιολογική ωρίμανση:  
130 – 135**

- Μέγιστο δυναμικό παραγωγής.
- Μεγάλη προσαρμοστική ικανότητα.
- Υψηλή ποιότητα καρπού και ενσίρωσης.
- Ανθεκτικό στις ασθένειες της ρόκας.

### P2085 NEO



**FAO: 700**

**Ημέρες για φυσιολογική ωρίμανση:  
135 – 140**

- Μέγιστο δυναμικό παραγωγής.
- Όψιμο υβρίδιο διπλής χρήσης.
- Ανθεκτικό σε όλες τις κύριες μυκητολογικές ασθένειες φυλλώματος και ρόκας.
- Εντυπωσιακή εικόνα και ποιότητα καρπού.
- Εξαιρετική απόδοση σε Βιοαέριο.

## P1884 NEO



**FAO: 700**

**Ημέρες για φυσιολογική ωρίμανση:**  
135

- Ψηλό φυτό διπλής χρήσης με ισχυρά αγρονομικά χαρακτηριστικά.
- Ταχεία πρώτη ανάπτυξη.
- Πρώιμη ανθοφορία.
- Δυνατό stay green.
- Υψηλές Αποδόσεις και με ξηροθερμικές συνθήκες.

## PR31Y43



**FAO: 700**

**Ημέρες για φυσιολογική ωρίμανση:**  
135 – 140

- Ο πρωταθλητής της ενσίρωσης.
- Μέγιστο stay green.
- Δίνει το μεγαλύτερο χρονικό περιθώριο κοπής για ενσίρωμα.

## P1758



**FAO: 700**

**Ημέρες για φυσιολογική ωρίμανση:**  
130 – 135

- Σταθερά υψηλές αποδόσεις.
- Συνδυάζει άριστα αγρονομικά χαρακτηριστικά και μεγαλύτερο δυναμικό παραγωγής.

**P2105****FAO: 700****Ημέρες για φυσιολογική ωρίμανση:  
135 – 140**

- Μέγιστο δυναμικό παραγωγής σε υψηλών αποδόσεων, πρώιμα και στραγγερά χωράφια.
- Παράγει άφθονο και υψηλής περιεκτικότητας σε ενέργεια ενσίρωμα.
- Γρήγορο dry down (αποβολή υγρασίας).

**P1916****FAO: 700****Ημέρες για φυσιολογική ωρίμανση:  
130 – 135**

- Μέγιστο δυναμικό παραγωγής.
- Μεγάλη προσαρμοστική ικανότητα.
- Ισχυρό στέλεχος.
- Υψηλή ποιότητα καρπού και ενσίρωσης.

**P1570****FAO: 600****Ημέρες για φυσιολογική ωρίμανση:  
130**

- Μέγιστο ταβάνι απόδοσης.
- Κατάλληλο για χωράφια υψηλών αποδόσεων.
- Το υβρίδιο με τις περισσότερες σειρές καρπού και τη μεγαλύτερη ευελιξία στο μέγεθος της ρόκας.

## P1524



**FAO: 600**

**Ημέρες για φυσιολογική  
ωρίμανση: 130**

- Κορυφαίο δυναμικό παραγωγής με τη χαμηλότερη υγρασία συγκομιδής της κατηγορίας.
- Σταθερά υψηλές αποδόσεις.
- Ισχυρό στέλεχος και ευρεία προσαρμοστική ικανότητα.

## P1672



**FAO: 600**

**Ημέρες για φυσιολογική  
ωρίμανση: 130**

- Υψηλές αποδόσεις και ισχυρά αγρονομικά που του επιτρέπουν και όψιμες σπορές.
- Ισχυρό στέλεχος και ριζικό σύστημα.
- Χαμηλή υγρασία συγκομιδής.

## P1454 NEO



**FAO: 600**

**Ημέρες για φυσιολογική ωρίμανση:  
125 - 130**

- Μέγιστο δυναμικό παραγωγής.
- Εξαιρετική ποιότητα καρπού.
- Μεγάλη προσαρμοστική ικανότητα.
- Πρώιμη ανθοφορία.
- Ισχυρότατο ριζικό σύστημα.

**P1441 NEO**

Optimum®  
**AQUAmax®**

**FAO: 600****Ημέρες για φυσιολογική ωρίμανση: 125 - 130**

- Υψηλές αποδόσεις σε όλες τις συνθήκες περιβάλλοντος.
- Ισχυρό stay green.
- Μεγάλη ευελιξία στο μέγεθος της ρόκας.
- Ανθεκτικό στις κύριες ασθένειες φυλλώματος.
- Κατάλληλο για πυκνή σπορά.

Optimum®  
**AQUAmax®**

Οι περιορισμοί στην άρδευση είτε στο χρόνο εφαρμογής, είτε στην ποσότητα του νερού εντείνονται με την πάροδο των ετών. Τα **Optimum® AQUAmax®** υβρίδια είναι η λύση για μείωση του κινδύνου και σταθεροποίηση της απόδοσης σε ξηροθερμικές συνθήκες και συνθήκες παροδικής έλλειψης νερού. Καλλιεργώντας **Optimum® AQUAmax®** υβρίδια καλαμποκιού έχουμε:

- 5% μεγαλύτερη απόδοση σε σχέση με τη χρήση άλλων υβριδίων.
- Πιο σταθερή φωτοσύνθεση.
- Έντονο μετάξιμα.
- Διατήρηση πράσινης φυλλικής επιφάνειας.
- Συγκράτηση νερού στο υπέργειο τμήμα του φυτού.
- Καλύτερη απορρόφηση νερού από το έδαφος.

**P1049**

Optimum®  
**AQUAmax®**

**FAO: 500****Ημέρες για φυσιολογική ωρίμανση: 120 - 125**

- Κορυφαίες αποδόσεις σε όλες τις συνθήκες περιβάλλοντος.
- Συμπαγές φυτό με ισχυρό στέλεχος.
- Ανθεκτικό στο Ελμινθοσπόριο και τον Γυμνό Άνθρακα.
- Μέγιστη αντοχή σε ξηροθερμικές συνθήκες.
- Έντονο stay green.
- Μεγάλη ρόκα με πολλές σειρές καρπών.
- Κατάλληλο για πυκνή σπορά.

Με τη χρήση υβριδίων **Optimum® AQUAmax®** ο παραγωγός μπορεί:

- να επιλέξει με μεγαλύτερη ασφάλεια την πυκνότητα σποράς που του δίνει το καλύτερο οικονομικό αποτέλεσμα.
- να καλλιεργήσει περισσότερα στρέμματα καλαμποκί.
- να μειώσει το ρίσκο μιας κακής χρονιάς.

## P0729



**FAO: 500**

**Ημέρες για φυσιολογική ωρίμανση: 120 – 125**

- Το υβρίδιο που συνδυάζει τις υψηλές αποδόσεις της κατηγορίας του, με ισχυρά αγρονομικά χαρακτηριστικά και την καλύτερη ποιότητα καρπού.
- Χαμηλό φυτό.
- Χαμηλή υγρασία συγκομιδής.

## P0937



**FAO: 500**

**Ημέρες για φυσιολογική ωρίμανση: 120 – 125**

- Το 1<sup>ο</sup> σε πωλήσεις υβρίδιο σε όλη την Ελλάδα.
- Εξαιρετικές αποδόσεις.
- Χαμηλή υγρασία συγκομιδής.
- Ισορροπημένο φυτό. Κατάλληλο για υψηλών αποδόσεων περιβάλλοντα.



## P9911

---

## P9241 NEO

---



**FAO: 350**

**Ημέρες για φυσιολογική ωρίμανση: 95 – 100**

- Εύσωμο φυτό.
- Έντονο dry down (αποβολή υγρασίας).
- Ισχυρά αγρονομικά χαρακτηριστικά.
- Μέγιστο δυναμικό παραγωγής στον πρώιμο κύκλο.

**FAO: 300**

**Ημέρες για φυσιολογική ωρίμανση: 90 – 95**

- Πολύ πρώιμο υβρίδιο.
- Ισορροπημένο φυτό.
- Ισχυρό στέλεχος.
- Ανθεκτικό στις ξηροθερμικές συνθήκες.

## Ζιζανιοκτόνα

**Cabadex®**  
EXTRA SC

ΖΙΖΑΝΙΟΚΤΟΝΟ

**Προφυτρωτικά ή Μεταφυτρωτικά δίνει τη λύση για τα πλατύφυλλα ζιζάνια**

Προφυτρωτικό και μεταφυτρωτικό, εκλεκτικό ζιζανιοκτόνο για την αντιμετώπιση των πλατύφυλλων ζιζανίων στο καλαμπόκι.

ΣΥΝΘΕΣΗ:	ΤΥΠΟΣ ΣΚΕΥΑΣΜΑΤΟΣ:	ΔΟΣΗ ΕΦΑΡΜΟΓΗΣ:	ΣΤΑΔΙΟ ΕΦΑΡΜΟΓΗΣ:	ΟΓΚΟΣ ΨΕΚΑΣΤΙΚΟΥ ΔΙΑΛΥΜΑΤΟΣ:
florasulam 1,67% (β/ο), mesotrione 26,7% (β/ο)	SC (Πυκνό εναιώρημα)	<b>Προφυτρωτικά:</b> 45 κ.εκ. / στρ. <b>Μεταφυτρωτικά:</b> 30 κ.εκ. / στρ.	<b>Προφυτρωτικά:</b> Αμέσως μετά τη σπορά και μέχρι το φύτρωμα του καλαμποκιού <b>Μεταφυτρωτικά:</b> 2- 6 φύλλα της καλλιέργειας	30-40 λίτρα/ στρ.

ΠΡΟΣΟΧΗ



Ύποπο για την πρόκληση βλάβης στο έμβρυο. Μπορεί να προκαλέσει βλάβες στα όργανα (οφθαλμοί) ύστερα από παρατεταμένη ή επανειλημμένη έκθεση. Πολύ τοξικό για τους υδρόβιους οργανισμούς, με μακροχρόνιες επιπτώσεις. Περιέχει 1,2-benzisothiazolin-3-one. Μπορεί να προκαλέσει αλλεργική αντίδραση. Για να αποφύγετε τους κινδύνους για την ανθρώπινη υγεία και το περιβάλλον, ακολουθήστε τις οδηγίες χρήσης.  
ΑΑΔΑ: 70203 24/02/2017

**Arigo®** 51WG

ΖΙΖΑΝΙΟΚΤΟΝΟ

**Ολοκληρωμένος Έλεγχος Αγρωστωδών και Πλατύφυλλων Ζιζανίων**

Μεταφυτρωτικό, εκλεκτικό, ευρέως φάσματος ζιζανιοκτόνο. Αποτελεί έτοιμο μίγμα τριών από τις πλέον καταξιωμένες δραστικές ουσίες που δρουν τόσο από τα φύλλα, όσο και από τις ρίζες.

ΣΥΝΘΕΣΗ:	ΤΥΠΟΣ ΣΚΕΥΑΣΜΑΤΟΣ:	ΔΟΣΗ ΕΦΑΡΜΟΓΗΣ:	ΣΤΑΔΙΟ ΕΦΑΡΜΟΓΗΣ:	ΟΓΚΟΣ ΨΕΚΑΣΤΙΚΟΥ ΔΙΑΛΥΜΑΤΟΣ:
nicosulfuron 12% (β/β), rimsulfuron 3% (β/β), mesotrione 36% (β/β)	WG (Εναιωρηματοποιήσιμοι κόκκοι)	33 γρ./ στρ. (ή 2 εφαρμογές των 16,5 γρ./ στρ.)	<b>Μεταφυτρωτικά:</b> 2 - 8 φύλλα της καλλιέργειας	20-40 λίτρα/ στρ.

Η προσθήκη μη ιονιζόμενου επιφανειοδραστικού Vivolit σε αναλογία 0.1 % κατ' όγκο ή του λαδιού Codacide® EC στη δόση των 125 κ.εκ./ στρέμμα είναι απαραίτητη για τη δράση του ζιζανιοκτόνου.

ΠΡΟΣΟΧΗ



Πολύ τοξικό για τους υδρόβιους οργανισμούς, με μακροχρόνιες επιπτώσεις. Προκαλεί σοβαρό οφθαλμικό ερεθισμό. Ύποπο για πρόκληση βλάβης στο έμβρυο. Μπορεί να προκαλέσει βλάβες στα μάτια και το νευρικό σύστημα ύστερα από παρατεταμένη ή επανειλημμένη έκθεση. Για να αποφύγετε τους κινδύνους για την ανθρώπινη υγεία και το περιβάλλον, ακολουθήστε τις οδηγίες χρήσης.  
ΑΑΔΑ: 70175 12/10/2016

**ΕΣΥΦ**  
ΕΛΛΗΝΙΚΟΣ ΣΥΝΔΕΣΜΟΣ ΦΥΤΟΠΡΟΣΤΑΣΙΑΣ

Οι πληροφορίες που περιέχονται στο φυλλάδιο προορίζονται μόνο για ενημέρωση. ΠΡΟΣΟΧΗ ΣΤΙΣ ΟΔΗΓΙΕΣ ΧΡΗΣΗΣ. Τα φυτοπροστατευτικά προϊόντα να χρησιμοποιούνται με ασφαλή τρόπο. Να διαβάσετε πάντα την ετικέτα και τις πληροφορίες σχετικά με το προϊόν πριν τη χρήση, καθώς και τις προειδοποιητικές φράσεις και σύμβολα.

**Hector<sup>®</sup>**  
MAX WG

ΖΙΖΑΝΙΟΚΤΟΝΟ

**Γρήγορα Αποτελέσματα, μεγάλο φάσμα δράσης**

Μεταφυτρωτικό, διασυστηματικό, ζιζανιοκτόνο για καταπολέμηση πλατύφυλλων και ορισμένων αγρωστωδών ζιζανίων στο καλαμπόκι. Ιδανικό για την αντιμετώπιση δυσεξόντοτων ζιζανίων όπως η περικοκλάδα και ο ζωχός.

ΣΥΝΘΕΣΗ:	ΤΥΠΟΣ ΣΚΕΥΑΣΜΑΤΟΣ:	ΔΟΣΗ ΕΦΑΡΜΟΓΗΣ:	ΣΤΑΔΙΟ ΕΦΑΡΜΟΓΗΣ:	ΟΓΚΟΣ ΨΕΚΑΣΤΙΚΟΥ ΔΙΑΛΥΜΑΤΟΣ:
nicosulfuron 9,2% (β/β), rimsulfuron 2,3% (β/β), dicamba 55% (β/β) υπό μορφή άλατος νατρίου	WG (Βρέξιμοι κόκκοι)	35-44 γρ./ στρ.	<b>Μεταφυτρωτικά:</b> 2- 6 φύλλα της καλλιέργειας	20-40 λίτρα/ στρ.

Συνιστάται η προσθήκη μη ιονιζόμενου επιφανειοδραστικού VIVOLT σε αναλογία 0.1 % κατ' όγκο ή του προσκολλητικού Codacide® EC σε δόση 125 κ.εκ./ στρέμμα.

**ΠΡΟΣΟΧΗ**

Προκαλεί σοβαρό οφθαλμικό ερεθισμό. Μπορεί να προκαλέσει βλάβη στους πνεύμονες ύστερα από παρατεταμένη ή επανειλημμένη έκθεση. Πολύ τοξικό για τους υδρόβιους οργανισμούς, με μακροχρόνιες επιπτώσεις. Για να αποφύγετε τους κινδύνους για την ανθρώπινη υγεία και το περιβάλλον, ακολουθήστε τις οδηγίες χρήσης.  
ΑΑΔΑ: 70053 31/07/2013

**Principal<sup>®</sup>**

ΖΙΖΑΝΙΟΚΤΟΝΟ

**Το Νέο Ισχυρό Εργαλείο για την Αντιμετώπιση των Αγρωστωδών Ζιζανίων**

Μεταφυτρωτικό, εκλεκτικό, διασυστηματικό ζιζανιοκτόνο.

ΣΥΝΘΕΣΗ:	ΤΥΠΟΣ ΣΚΕΥΑΣΜΑΤΟΣ:	ΔΟΣΗ ΕΦΑΡΜΟΓΗΣ:	ΣΤΑΔΙΟ ΕΦΑΡΜΟΓΗΣ:	ΟΓΚΟΣ ΨΕΚΑΣΤΙΚΟΥ ΔΙΑΛΥΜΑΤΟΣ:
nicosulfuron 42,9% (β/β), rimsulfuron 10,7% (β/β)	WG (Βρέξιμοι κόκκοι)	9 γρ./ στρ. (ή 2 εφαρμογές των 4,5 γρ./ στρ.)	<b>Μεταφυτρωτικά:</b> 2- 8 φύλλα της καλλιέργειας	20-40 λίτρα/ στρ.

Η προσθήκη μη ιονιζόμενου επιφανειοδραστικού VIVOLT σε αναλογία 0.1 % κατ' όγκο βελτιώνει την αποτελεσματικότητα του ζιζανιοκτόνου.

**ΠΡΟΣΟΧΗ**

Προκαλεί σοβαρό οφθαλμικό ερεθισμό. Πολύ τοξικό για τους υδρόβιους οργανισμούς, με μακροχρόνιες επιπτώσεις. Για να αποφύγετε τους κινδύνους για την ανθρώπινη υγεία και το περιβάλλον, ακολουθήστε τις οδηγίες χρήσης.  
ΑΑΔΑ: 70230 28/07/2017

**Rush<sup>®</sup>**

ΖΙΖΑΝΙΟΚΤΟΝΟ

**Μία Δραστική, Πολλές Λύσεις**

Διασυστηματικό, εκλεκτικό μεταφυτρωτικό ζιζανιοκτόνο της ομάδας των σουλφονουριών για την καταπολέμηση του βέλιουρα και άλλων αγρωστωδών και πλατύφυλλων ζιζανίων σε καλαμπόκι (τομάτα και πατάτα).

ΣΥΝΘΕΣΗ:	ΤΥΠΟΣ ΣΚΕΥΑΣΜΑΤΟΣ:	ΔΟΣΗ ΕΦΑΡΜΟΓΗΣ:	ΣΤΑΔΙΟ ΕΦΑΡΜΟΓΗΣ:	ΟΓΚΟΣ ΨΕΚΑΣΤΙΚΟΥ ΔΙΑΛΥΜΑΤΟΣ:
rimsulfuron 25% (β/β)	WG (Βρέξιμοι κόκκοι)	5-6 γρ./ στρ. (ή 2 εφαρμογές με max δόσης: 8 γρ/στρ.)	<b>Μεταφυτρωτικά:</b> 2- 8 φύλλα της καλλιέργειας (καλαμπόκι)	20-40 λίτρα/ στρ.

Η προσθήκη μη ιονιζόμενου επιφανειοδραστικού VIVOLT σε αναλογία 0.1 % κατ' όγκο βελτιώνει την αποτελεσματικότητα του ζιζανιοκτόνου.

**ΠΡΟΣΟΧΗ**

Πολύ τοξικό για τους υδρόβιους οργανισμούς. Πολύ τοξικό για τους υδρόβιους οργανισμούς, με μακροχρόνιες επιπτώσεις. Για να αποφύγετε τους κινδύνους για την ανθρώπινη υγεία και το περιβάλλον, ακολουθήστε τις οδηγίες χρήσης.  
ΑΑΔΑ: 70170 09/08/2016

## Ενσίρωμα

Η Corteva Agriscience Hellas είναι η μοναδική εταιρεία στην Ελλάδα που ασχολείται συστηματικά με την ενσίρωση των ζωοτροφών. Για την ενσίρωση του καλαμποκιού προτείνει τα PIONER<sup>®</sup> υβρίδια **PR31Y43, P2105, P2085, P1921, P1524 και P1672.**

**P2085 - P1921:** Όψιμα υβρίδια, κατάλληλα για συνθήκες υψηλών αποδόσεων. Ισχυρά αγρονομικά χαρακτηριστικά. Παράγουν ενσίρωμα με υψηλή ενέργεια γαλακτοπαραγωγής. Μέγιστη απόδοση σε βιοαέριο.

**PR31Y43:** Ευρείας προσαρμοστικότητας υβρίδιο. Αξιοποιεί άριστα τόσο τα χαμηλής, όσο και τα υψηλής γονιμότητας περιβάλλοντα.

**P2105:** Όψιμο υβρίδιο με μέγιστη στρεμματική απόδοση σε φρέσκο βάρος και ενέργεια για τα μηρυκαστικά.

**P1672 – P1524:** Άριστη ποιότητα ενσιρώματος. Κατάλληλα για συνθήκες υψηλών αποδόσεων και όψιμες σπορές.

Οι δύσκολες οικονομικές συνθήκες επιβάλουν τη **ΧΡΗΣΗ ΚΑΛΗΣ ΠΟΙΟΤΗΤΑΣ ΕΝΣΙΡΩΜΕΝΟΥ ΚΑΛΑΜΠΟΚΙΟΥ ΟΛΟ ΤΟ ΧΡΟΝΟ.** Με καθαρά οικονομικά κριτήρια, η ενσίρωση του καλαμποκιού είναι η πιο αποτελεσματική βάση διατροφής στην επαγγελματική αγελαδοτροφία.

Η CORTEVA AGRISCIENCE HELLAS διαθέτει:

- **Κέντρο Σύγχρονης Κτηνοτροφίας** στις εγκαταστάσεις της στη Θεσσαλονίκη, όπου γίνεται ανάλυση της θρεπτικής αξίας των πρώτων υλών για ζωοτροφές π.χ. καρπός και ενσίρωμα καλαμποκιού.
- **Κινητό Εργαστήριο Ανάλυσης (NIR VAN)** που είναι ένα αυτόνομο και πλήρες κέντρο για δειγματοληψία και ανάλυση ενσιρωμάτων.

Επιπλέον, η χρήση των **εμβολιαστών PIONEER<sup>®</sup> 11A44, και 11CFT** για ενσίρωμα καλαμποκιού **ενισχύει και προστατεύει την ποιότητα του ενσιρώματος** όλο το χρόνο.



## Θρέψη

Η Corteva Agriscience Hellas διαθέτει μια πλήρη σειρά προϊόντων θρέψης που καλύπτουν τις ανάγκες των αρόσιμων και άλλων καλλιεργειών. Με αφετηρία τις αναλύσεις εδάφους που παρέχει η εταιρεία, καταρτίζεται το πρόγραμμα θρέψης ανάλογα με τις ανάγκες του κάθε χωραφιού. Επιπλέον στα πλαίσια της ψηφιακής γεωργίας εφαρμόζει προγράμματα ζωνικής λίπανσης για να μπορεί να γίνεται στοχευμένη, αποτελεσματική και οικονομική χρήση των λιπασμάτων.

## Λίπανση **FERTIBEST**

Η εισαγωγή των λιπασμάτων FertiBest από το 2009 αύξησε τη μέση στρεμματική παραγωγή στο καλαμπόκι κατά 50 κιλά ανά στρέμμα. Το πυκνό άζωτο και η Μεθυλενουρία που περιέχουν σε συνδυασμό με τη στοχευμένη αναλογία Φωσφόρου και Καλίου έχουν σαν αποτέλεσμα ισορροπημένα φυτά, υγιή μέχρι και το γέμισμα του καρπού.

Εκμεταλλευτείτε το **Πρόγραμμα Εδαφολογικών Αναλύσεων** που πραγματοποιούμε κάθε χρόνο. Οι αναλύσεις σε συνδυασμό με τη **βάση δεδομένων** που έχουμε για κάθε περιοχή του καλαμποκιού μας επιτρέπει να σας προτείνουμε το **κατάλληλο λίπασμα** και την **κατάλληλη δόση** τόσο για τη βασική, όσο και για την επιφανειακή λίπανση.

Πολλές φορές είναι σκόπιμη η εφαρμογή των λιπασμάτων Φωσφόρου και Καλίου να γίνεται από το Φθινόπωρο ή σε κατάλληλα «ανοίγματα» του καιρού το χειμώνα και οπωσδήποτε πριν τη σπορά την άνοιξη. Πρόκειται για στοιχεία που είναι δυσκίνητα στο έδαφος και η εφαρμογή τους πολύ πριν από την καλλιέργεια λειτουργεί θετικά. Εξαιρετικό αποτέλεσμα έχει η εφαρμογή του **PrePlant (FB 14.24.12+2MgO+10SO<sub>3</sub>)** σε χωράφια με μονοκαλλιέργεια καλαμποκιού ή βαριά εδάφη με κακή αποστράγγιση – συμπιεσμένα.

### Ενδεικτικοί τύποι FertiBest

Βασική Λίπανση	Επιφανειακή Λίπανση
FB 25.5.20+B	FB 15
FB 29.5.16+Zn	FB 20
FB 31.8.12	FB 40.0.0 S
FB 30.8.12+Zn	FB 40.0.7
FB 29.5.17	
FB 32.12.7+Zn	
<b>PrePlant</b>	
FB 14.24.12+2MgO+10SO <sub>3</sub>	





**PrePlant 14-24-12+2MgO+10SO<sub>3</sub>**  
**Πλούσιο ριζικό σύστημα**  
**– Δυνατό ξεκίνημα**

Το PrePlant είναι η νέα πρόταση της Corteva Agriscience Hellas στη βασική λίπανση των καλλιεργειών. Η ειδική αναλογία των θρεπτικών στοιχείων βοηθά αποτελεσματικά τα φυτά, ενώ παράλληλα βελτιώνει τα χαμηλής γονιμότητας εδάφη. Περιέχει τρεις τύπους Αζώτου (Αμμωνιακό, Ουρειακό, Αργής Αποδέσμευσης), υψηλής υδατοδιαλυτότητας Φώσφορο και εξαιρετικής ποιότητας Κάλιο. Το Θεϊκό Μαγνήσιο και το Θείο ολοκληρώνουν αρμονικά την ειδική του σύνθεση.

- Προτεινόμενη δόση: 1 σακί 25 kg ανά στρέμμα.
- Ιδανικός Χρόνος εφαρμογής: 2 – 4 εβδομάδες πριν από την σπορά.
- Τρόπος εφαρμογής: Με λιπασματοδιανομέα ή κατά τη σπορά.

Ο χρόνος εφαρμογής του PrePlant νωρίτερα από τη σπορά έχει ως στόχο να παρέχει περισσότερο άμεσα απορροφήσιμο Φώσφορο και Κάλιο κατά την εγκατάσταση των καλλιεργειών. Η εφαρμογή του με το λιπασματοδιανομέα βοηθά την ομοιόμορφη κατανομή του PrePlant στην εδαφική σποροκλίση και ενισχύει την απόδοση και την ποιότητα στα «κουρασμένα» από την μονοκαλλιέργεια εδάφη. Το PrePlant αποτελεί πλέον ένα εργαλείο στα χέρια του παραγωγού, για φυτά με πλούσιο ριζικό σύστημα και καλλιέργειες με δυνατό ξεκίνημα.

**Μικροκοκκώδες Λίπασμα – Εκκινητής**  
**STAR-TAN NP 9-40 +0,5Fe+0,2Zn**

Το STAR-TAN είναι εξειδικευμένος NP εκκινητής, ενισχυμένος με ψευδάργυρο και σίδηρο. Βελτιώνει την εγκατάσταση της νεαρής φυτείας, τον ρυθμό και την ομοιομορφία ανάπτυξης και αυξάνει την στρεμματική απόδοση.

Η χρήση του STAR-TAN εξασφαλίζει:

- Μεγαλύτερη πυκνότητα φυτών (λιγότερες απώλειες στο φύτεμα και την πρώτη ανάπτυξη).
- Ομοιόμορφη ανάπτυξη της καλλιέργειας. Ισχυρότερο ριζικό σύστημα και υγιή φυτά.

Το σύμπλοκο σιδήρου και φυσικής τανίνης που περιέχει, βοηθάει το ριζικό σύστημα να απορροφήσει φώσφορο και ιχνοστοιχεία από το έδαφος και προστατεύει τα φυτά από το στρες. Το STAR-TAN χρησιμοποιείται σε συνδυασμό με τη βασική λίπανση.

Συνιστώμενη δόση στο καλαμπόκι 2 - 4 κιλά / στρ.\*

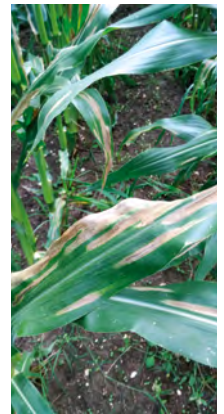
\* Η συνιστώμενη δόση είναι ενδεικτική και εξαρτάται από τη σύσταση του εδάφους και το πρόγραμμα λίπανσης που εφαρμόζεται.

## Εχθροί - ασθένειες

### Ελμινθοσπόριο

Τα τελευταία χρόνια εξαπλώνεται τόσο γεωγραφικά, όσο και σε βαθμό που προκαλεί οικονομική ζημία στην παραγωγή του καλαμποκιού η ασθένεια φυλλώματος Ελμινθοσπόριο. Προκαλείται από τον μύκητα *Exserohilum turcicum* (*Helminthosporium turcicum*) που διαχειμάζει στα υπολείμματα της καλλιέργειας. Οι αρχικά λαδί και κατόπιν νεκρωτικές κηλίδες που προκαλεί, ξεκινούν από τα κάτω φύλλα και μπορεί να είναι μικρές έως πολύ μεγάλες και ελλειπτικές, συνήθως με ομαλά στρογγυλά άκρα. Οι ώριμες κηλίδες σε υγρές συνθήκες μπορεί να φαίνονται

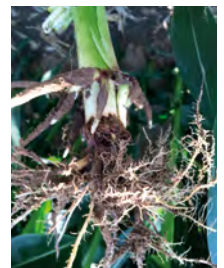
νται σκονισμένες στη μέση, καθώς ο μύκητας παράγει σπόρια που απλώνονται σε άλλα νεότερα φύλλα. Οι ερευνητές της Corteva επιλέγουν ανθεκτικά υβρίδια σε πολλαπλά περιβάλλοντα, όπου η πίεση από το Ελμινθοσπόριο είναι σταθερά υψηλή χρόνο με το χρόνο. Τα PIONEER<sup>®</sup> υβρίδια βαθμολογούνται για την αντοχή τους και προτείνουμε υβρίδια με μεγάλο βαθμό αντοχής για περιοχές και χωράφια με έντονη παρουσία της ασθένειας. Άλλα μέτρα αντιμετώπισης είναι η αμειψισπορά και το όργωμα – ενσωμάτωση των υπολειμμάτων της προηγούμενης καλλιέργειας.



### Diabrotica (Διαβρώτικα)

Για την επιτυχή αντιμετώπιση του εντόμου απαιτείται ολοκληρωμένο πρόγραμμα διαχείρισης και **συνδυασμός κατάλληλων μέτρων για να κρατήσει το έντομο σε επίπεδα που δεν προκαλούν οικονομική ζημία.**

- Εκπαιδευμένοι γεωπόνοι διενεργούν επιτόπιους ελέγχους και παρέχουν στους παραγωγούς συμβουλευτικές υπηρεσίες.
- Ενισχύεται η τεχνική υποστήριξη με χρήση Drones.



### Vendiac™ 1.5 GR

Η No 1 λύση έναντι της Diabrotica.

- Ιδανική κοκκομετρία για εύκολο διασκορπισμό.
- Ισχυρή εντομοκτόνο και εντομοαπωθητική δράση.
- Ταχεία δράση.
- Μεγάλη υπολειμματική διάρκεια.
- Καταπολεμά τη Diabrotica ακόμη και σε προχωρημένο στάδιο εμφάνισης του εντόμου.
- Άριστη δράση και έναντι των σιδηροσκώληκων.

#### ΔΡΑΣΤΙΚΗ ΟΥΣΙΑ:

92 % (β/β) min

#### ΤΥΠΟΣ

#### ΣΚΕΥΑΣΜΑΤΟΣ:

Κοκκώδες (GR)

#### ΔΟΣΗ ΕΦΑΡΜΟΓΗΣ:

1.220 γρ./στρ. (Διαβρώτικα),  
350-500 γρ./στρ.  
(Σιδηροσκώληκες,  
Αγρότιδα, Σύμφυλα).

#### ΤΡΟΠΟΣ ΚΑΙ

#### ΧΡΟΝΟΣ ΕΦΑΡΜΟΓΗΣ:

Εφαρμογή με ενσωμάτωση στο έδαφος σε βάθος 3 cm κατά τη σπορά με κατάλληλο κοκκοδιανομέα.

#### ΜΕΓΙΣΤΟΣ ΑΡΙΘΜΟΣ

#### ΕΦΑΡΜΟΓΩΝ ΑΝΑ

#### ΚΑΛΙΕΡΓΗΤΙΚΗ ΠΕΡΙΟΔΟ:

1 εφαρμογή ανά 3 χρόνια (Διαβρώτικα), 1 (Σιδηροσκώληκες, Αγρότιδα, Σύμφυλα).

ΠΡΟΣΟΧΗ



Επιβλαβές σε περίπτωση εισπνοής. Πολύ τοξικό για τους υδρόβιους οργανισμούς, με μακροχρόνιες επιπτώσεις. Για να αποφύγετε τους κινδύνους για την ανθρώπινη υγεία και το περιβάλλον, ακολουθήστε τις οδηγίες χρήσης.  
ΑΑΔΑ: 14758/ 05.10.2020





## Ποιότητα καρπού

### Αφλατοξίνες

Οι αφλατοξίνες είναι μια ομάδα από φυσικές τοξίνες που παράγεται από το μύκητα *Aspergillus sp.*, όταν υπάρχουν κατάλληλες συνθήκες θερμοκρασίας και υγρασίας. Η Ελλάδα, συγκριτικά με άλλες χώρες, παράγει εξαιρετικής ποιότητας καλαμπόκι. Σπόρια του μύκητα *Aspergillus flavus* υπάρχουν στο έδαφος, στα υπολείμματα καλλιεργειών και γενικά είναι σε αφθονία στη φύση. Οι σποραδικές εξάρσεις συνδέονται με ζεστές (θερμοκρασία >32 °C) και ξηρές χρονιές, ειδικά κατά την περίοδο γεμίσματος του καρπού στο καλαμπόκι. Έντομα που τρέφονται με τον καρπό και μηχανική ζημιά στον καρπό κατά τη συγκομιδή, εντείνουν τη μόλυνση. Ο μύκητας προκαλεί σήψη στη ρόκα με λαδί-πράσινο μυκήλιο και σπόρια. Η Corteva Agriscience Hellas στα πλαίσια της τεχνικής υποστήριξης των παραγωγών, ανιχνεύει την ύπαρξη αφλατοξινών σε καρπό καλαμποκιού με ειδικό μηχάνημα που διαθέτει το Κέντρο Σύγχρονης Κτηνοτροφίας στη Θεσσαλονίκη. Επιπλέον, **μελετάμε τον έλεγχο των Αφλατοξινών στο χωράφι προληπτικά με την αποκλειστική μέθοδο AFX1.**

### Ποιότητα καρπού PIONEER®

Η Corteva Agriscience Hellas δημιουργεί και χαρακτηρίζει όλα τα προϊόντα της με βάση τη μεταποιητική τους εξειδίκευση και αξία. Συνεργάζεται στενά με την βιομηχανία με στόχο την επιπρόσθετη αξία για όλη την αλυσίδα παραγωγής. Ο καρπός που προέρχεται από τα **PIONEER® υβρίδια καλαμποκιού** χαρακτηρίζεται από:

- Ελάχιστες ξένες ύλες.
- Έντονο πορτοκαλί χρώμα.
- Μέγιστο ειδικό βάρος.
- Μακράς διάρκειας αποθήκευση, με ελάχιστη φύρα.
- Μέγιστη % περιεκτικότητα σε λάδι σε άμυλο, λάδι & πρωτεΐνες.
- Πιστοποίηση PioneerBest®.

**PIONEER® υβρίδια ιδανικά για παραγωγή σιμιγδαλιού:** P2085, P2105, P1921, P1758, P1454

**PIONEER® υβρίδιο ιδανικό για παραγωγή snack – tortilla:** P1570

## Πρόγραμμα Πιστοποίησης PioneerBest®

Επιλεγμένα υβρίδια με την εφαρμογή του Προγράμματος προορίζονται για Μύλους και Βιομηχανίες ζωοτροφών με ομοιογενή και κατάλληλα ποιοτικά στοιχεία. Η συνεργασία μας με την Centaur Analytics και η εφαρμογή του συστήματος Centaur Internet-of-Crops™ εξασφαλίζει την άψογη αποθήκευση – διατήρηση του προϊόντος μέχρι την τελική του χρήση. Με ειδικούς αισθητήρες τους οποίους αναπτύσσει η Centaur Analytics παρακολουθεί τις συνθήκες που επικρατούν στις αποθήκες με σκοπό να διατηρηθεί η ποιότητα του προϊόντος και να προστατευθεί από τυχόν κινδύνους. Οι αισθητήρες συγκεντρώνουν δεδομένα για την θερμοκρασία την υγρασία και τα επίπεδα συγκέντρωσης CO<sub>2</sub> μέσα στους αποθηκευτικούς χώρους των προϊόντων τα οποία διοχετεύονται μέσω του cloud στην ολοκληρωμένη πληροφοριακή πλατφόρμα όπου μπορεί να τα παρακολουθεί κάποιος ακόμη και μέσα από το κινητό του σε πραγματι-

κό χρόνο. Με αυτό τον τρόπο αντιμετωπίζεται τυχόν αλλοίωση των προϊόντων ή προσβολή από ασθένειες επιχειρώντας στοχευμένες απεντομώσεις κλπ.

Το πρόγραμμα που αναπτύξαμε σε συνεργασία με την Centaur Analytics προσφέρει στον χρήστη:

- Παρακολούθηση ασφάλειας αποθηκευμένων προϊόντων. Μέτρηση θερμοκρασίας, υγρασίας και εντοπισμός έναρξης αλλοίωσης.
- Παρακολούθηση απεντόμωσης φωσφίνης και ελεγχόμενης ατμόσφαιρας.
- Ψηφιοποίηση ικνηλασιμότητας.
- Πρόβλεψη υγιούς αποθήκευσης προϊόντων.
- Λειτουργία εμπορικής πλατφόρμας διάθεσης αποθηκευμένων προϊόντων σε δυνητικούς αγοραστές.
- Παρακολούθηση συνθηκών καλλιέργειας στο χωράφι για έγκαιρο εντοπισμό παραγωγής μυκοτοξινών στο χωράφι.



## Επιλογή υβριδίων καλαμποκιού

ΥΒΡΙΔΙΟ	FAO	Η.Φ.Ω	ΣΠΟΡΑ			ΑΝΤΟΧΗ ελλιπές πότισμα	ΑΝΘΕΚΤΙΚΟΤΗΤΑ	
			πρώμη	όψιμη	πυκνή		ελμινθοσπόριο	γυμνός άνθρακας
<b>P2085 NEO</b>	700	135 - 140	✓				✓	✓
<b>PR31Y43</b>	700	135-140	✓			✓	✓	✓
<b>P1921</b>	700	130 -135	✓				✓	✓
<b>P1884</b>	700	130-135	✓			✓	✓	✓
<b>P1758</b>	700	130 - 135	✓		✓	✓	✓	✓
<b>P2105</b>	700	135-140	✓			✓	✓	
<b>P1916</b>	700	135-140	✓					
<b>P1672</b>	600	130+	✓	✓	✓		✓	✓
<b>P1570</b>	600	130+	✓			✓	✓	
<b>P1524</b>	600	130+	✓		✓		✓	✓
<b>P1454 NEO</b>	600	125 -130	✓				✓	✓
<b>P1441 NEO</b>	500	120 -125	✓	✓	✓	✓	✓	✓
<b>P0729</b>	500	120 -125	✓	✓	✓	✓	✓	✓
<b>P1049</b>	500	120 - 125	✓	✓	✓	✓	✓	✓
<b>P0937</b>	500	120 -125	✓	✓	✓	✓	✓	✓
<b>P9911</b>	350	95 - 100	✓	✓	✓	✓		
<b>P9241</b>	300	90 - 95	✓	✓	✓	✓		✓



**CORTEVA AGRISCIENCE ΕΛΛΑΣ Α.Ε.**

Υδρας 2 & Λ. Κηφισίας 280  
152 32 Χαλάνδρι

T: 210 6889717 - 210 6889700

[athens.hellaseed@corteva.com](mailto:athens.hellaseed@corteva.com) | [www.corteva.gr](http://www.corteva.gr)